



Início

A Empresa

Catálogo

Contato

POSTES

Poste tele-ôcnico curvo duplo desmontável, com altura que varia entre 6 e 10 metros fora do solo.
Provido de 2 braços para instalação de luminárias.

Poste - Fabricado em chapa de aço SAE 1010/1020, atendendo normas NBR-6123/88 e NBR-14744/2001 da ABNT suportando diferentes velocidades de ventos.
Possui seção circular variável com conicidade suave.

Fixação - sem flange (Modelos 610) para engastamento no solo, provido de furo para passagem do cabo de ligação ou com flange (Modelos 610B) de aço provida de aletas de reforço, para fixação por meio de 4 chumbadores.

Montagem - Os postes fabricados em mais de uma seção possuem um sistema de encaixe do tipo sobreposto por pressão com auxílio de um guincho do tipo titor.

Acabamento - Galvanizado a fogo conforme norma NBR-6323/90, eletrolítico ou zincado.

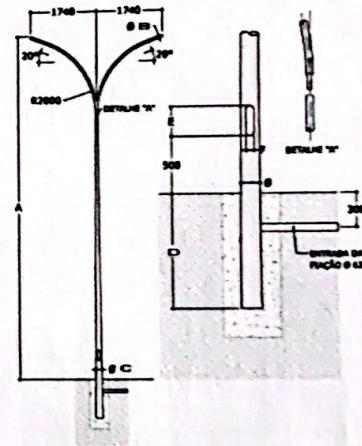
Obs.

A pedido, forneceremos chumbadores, janela de inspeção, base para equipamentos ou caixa de derivações para equipamentos.
Sob consulta, fabricamos com alturas superiores a 10 metros ou outros tipos mediante desenho ou solicitação de projetos.

Modelos 610

Poste de Engastar Curvo Duplo

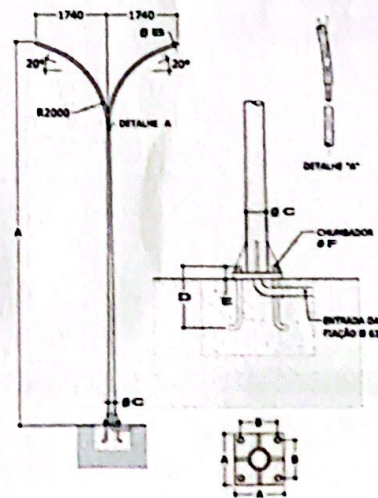
Código	Dimensões - mm					
	A	B	C	D	E	F
TL 610-60	6.000	60.3	76.2	600	200	50
TL 610-70	7.000	60.3	88.9	700	260	70
TL 610-80	8.000	60.3	101.6	800	260	70
TL 610-90	9.000	60.3	101.6	900	260	70
TL 610-100	10.000	60.3	114.3	1000	260	70
TL 610-110	11.000	60.3	114.3	1,10	260	70
TL 610-120	12.000	60.3	114.3	1,20	260	70



Modelos 610 B

Poste frangeado Curvo Duplo

Código	Dimensões - mm						Base	
	A	B	C	D	E	F	A	B
TL 610B-60	6.000	60.3	76.2	220	75	1/2"	200	130
TL 610B-70	7.000	60.3	88.9	500	75	3/4"	200	130
TL 610B-80	8.000	60.3	101.6	500	100	3/4"	300	205
TL 610B-90	9.000	60.3	101.6	500	100	3/4"	300	205
TL 610B-100	10.000	60.3	114.3	500	100	3/4"	300	205
TL 610B-110	11.000	60.3	114.3	500	100	3/4"	300	205
TL 610B-120	12.000	60.3	114.3	500	100	3/4"	300	205



POSTES

Poste tele-cônico curvo simples desmontável, com altura que varia entre 6 e 10 metros fora do solo.
Provido de 1 braço reforçado pintado na cor laranja, para instalação de luminárias.

Fabricado em chapa de aço SAE 1010/1020, atendendo normas NBR-6123/88 e NBR-14744/2001 da ABNT, suportando diferentes velocidades de ventos.
Possui seção circular variável com conicidade suave.

Fixação - Sem flange para engastamento no solo, (Modelo TL 630) provido de furo para passagem do cabo de ligação ou com flange (Modelo TL 630B) de aço provida de aletas de reforço, para fixação por meio de 4 chumbadores.

Montagem - Os postes fabricados em mais de uma seção possuem um sistema de encaixe do tipo sobreposto por pressão com auxílio de um guincho do tipo titor.

Acabamento - Galvanizado a fogo conforme norma NBR-6323/90, eletrolítico ou zincado.

Obs.

A pedido, forneceremos chumbadores, janela de inspeção, base para equipamentos ou caixa de derivações para equipamento.
Sob consulta, fabricamos com alturas superiores a 10 metros ou outros tipos mediante desenho ou solicitação de projetos.

Modelos 630

Poste de Engastar Curvo simples

Código	Dimensões - mm					Janela de insp. Dimensões	
	Alturas	Topo	Base	Engaste			
TL 630-60	6.000	60.3	76.2	600	200	50	
TL 630-70	7.000	60.3	88.9	700	260	70	
TL 630-80	8.000	60.3	101.6	800	260	70	
TL 630-90	9.000	60.3	101.6	900	260	70	
TL 630-100	10.000	60.3	114.3	1,10	260	70	
TL 630-110	11.000	60.3	114.3	1,10	260	70	
TL 630-120	12.000	60.3	114.3	1,20	260	70	



Modelos 630 B

Poste Flangeado Curvo simples

Código	Dimensões - mm			
	Alturas	Topo	Base	Chumbador
TL 630B-60	6.000	60.3	76.2	1/2"
TL 630B-70	7.000	60.3	88.9	3/4"
TL 630B-80	8.000	60.3	101.6	3/4"
TL 630B-90	9.000	60.3	101.6	3/4"
TL 630B-100	10.000	60.3	114.3	3/4"
TL 630B-110	11.000	60.3	114.3	3/4"
TL 630B-120	12.000	60.3	114.3	3/4"



POSTES

Poste tele-cônico curvo simples desmontável, com altura que varia entre 6 e 10 metros fora do solo. Provido de 1 braço para instalação de luminárias.

Fabricado em chapa de aço SAE 1010/1020, atendendo normas NBR-6123/88 e NBR-14744/2001 da ABNT, suportando diferentes velocidades de ventos. Possui seção circular variável com conicidade suave.

Fixação - Sem flange para engastamento no solo, (Modelo TL 600) provido de furo para passagem do cabo de ligação ou com flange (Modelo TL 600B) de aço provida de aletas de reforço, para fixação por meio de 4 chumbadores.

Montagem - Os postes fabricados em mais de uma seção possuem um sistema de encaixe do tipo sobreposto por pressão com auxílio de um guincho do tipo titor.

Acabamento - Galvanizado a fogo conforme norma NBR-6323/90, eletrolítico ou zincado.

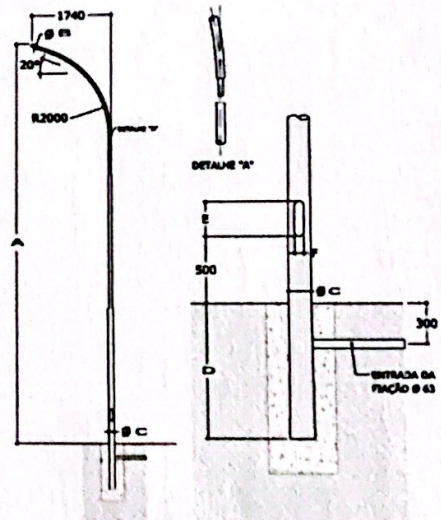
Obs.

A pedido, forneceremos chumbadores, janela de inspeção, base para equipamentos ou caixa de derivações para equipamento. Sob consulta, fabricamos com alturas superiores a 10 metros ou outros tipos mediante desenho ou solicitação de projetos.

Modelos 600

Poste de Engastar Curvo simples

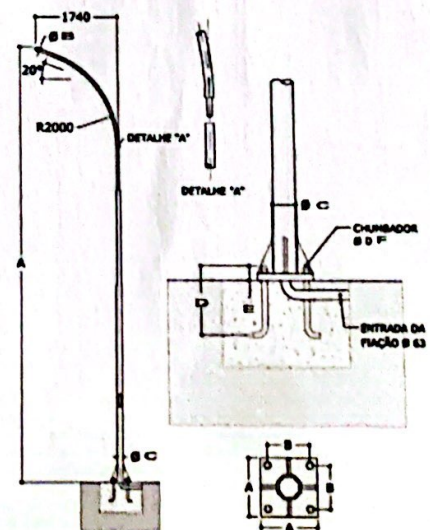
Código	Dimensões - mm					
	A	B	C	D	E	F
TL 600-60	6.000	60.3	76.2	600	200	50
TL 600-70	7.000	60.3	88.9	700	260	70
TL 600-80	8.000	60.3	101.6	800	260	70
TL 600-90	9.000	60.3	101.6	900	260	70
TL 600-100	10.000	60.3	114.3	1,10	260	70
TL 600-110	11.000	60.3	114.3	1,10	260	70
TL 600-120	12.000	60.3	114.3	1,20	260	70



Modelos 600 B

Poste Flangeado Curvo simples

Código	Dimensões - mm						Base	
	A	B	C	D	E	F	A	B
TL 600B-60	6.000	60.3	76.2	220	75	1/2"	200	130
TL 600B-70	7.000	60.3	88.9	500	75	3/4"	200	130
TL 600B-80	8.000	60.3	101.6	500	100	3/4"	300	205
TL 600B-90	9.000	60.3	101.6	500	100	3/4"	300	205
TL 600B-100	10.000	60.3	114.3	500	100	3/4"	300	205
TL 600B-110	11.000	60.3	114.3	500	100	3/4"	300	205
TL 600B-120	12.000	60.3	114.3	500	100	3/4"	300	205





POSTES

Poste telecônico reto, com altura que varia entre 3 e 12 metros fora do solo com diâmetro nominal de 2 (60,3 mm) na extremidade. Fabricado em chapa de aço SAE 1010/1020, atendendo normas NBR-6123/88 e NBR-14744/2001 da ABNT, suportando diferentes velocidades de vento. Possui seção cilíndrica de diâmetro variado, unidas por junções com conicidade suave.

Fixação - sem flange para engastamento no solo, (Modelo TL 620) provido de furo para passagem do cabo de ligação ou com flange de aço (modelo TL 620/B) provida de aletas de reforço, para fixação por meio de 4 chumbadores.

Montagem - Feita através de emenda desmontável, fabricada com sistema de encaixe tipo: Macho-e fêmea, fixada através de soldagem processo MIG e aparafusados para postes com altura superior a 10 metros.

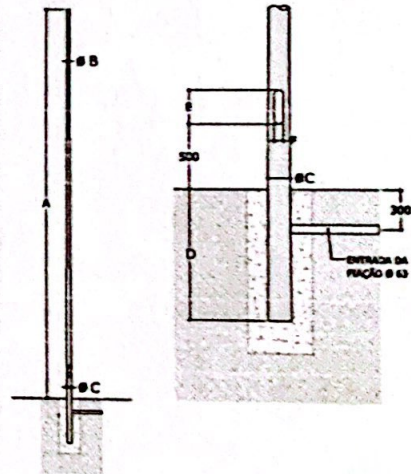
Acabamento - Galvanizado a fogo conforme norma NBR-6323/90, eletrolítico ou zincado

Obs.

A pedido, forneceremos chumbadores, janela de inspeção base para equipamentos ou caixa de derivações para equipamento. Sob consulta, fabricamos com alturas superiores a 12 metros ou outros tipos mediante desenho ou solicitação de projetos.

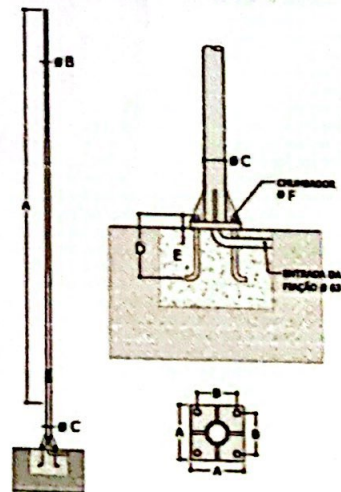
Modelos 620 Poste de Engastar Reto

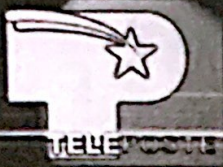
Código	Dimensões - mm					
	A	B	C	D	E	F
TL 620-30	3.000	60.3	76.2	500	200	50
TL 620-40	4.000	60.3	76.2	500	200	50
TL 620-50	5.000	60.3	76.2	500	200	50
TL 620-60	6.000	60.3	76.2	1000	200	50
TL 620-70	7.000	60.3	88.9	1000	260	70
TL 620-80	8.000	60.3	101.6	1000	260	70
TL 620-90	9.000	60.3	101.6	1000	260	70
TL 620-100	10.000	60.3	114.3	1000	260	70
TL 620-110	11.000	60.3	114.3	1000	260	70
TL 620-120	12.000	60.3	114.3	1000	260	70



Modelos 620 B Poste Flangeado Reto

Código	Dimensões - mm							Base	
	A	B	C	D	E	F	A	B	
TL 620B-30	3.000	60.3	76.2	220	75	1/2"	200	130	
TL 620B-40	4.000	60.3	76.2	220	75	1/2"	200	130	
TL 620B-50	5.000	60.3	76.2	220	75	1/2"	200	130	
TL 620B-60	6.000	60.3	76.2	220	75	1/2"	200	130	
TL 620B-70	7.000	60.3	88.9	500	75	3/4"	200	130	
TL 620B-80	8.000	60.3	101.6	500	100	3/4"	300	205	
TL 620B-90	9.000	60.3	101.6	500	100	3/4"	300	205	
TL 620B-100	10.000	60.3	114.3	500	100	3/4"	300	205	
TL 620B-110	11.000	60.3	114.3	500	100	3/4"	300	205	
TL 620B-120	12.000	60.3	114.3	500	100	3/4"	300	205	





TELEPOSTE

INDÚSTRIA E COMÉRCIO LTDA

Obrigado pela
Visita, hoje é:

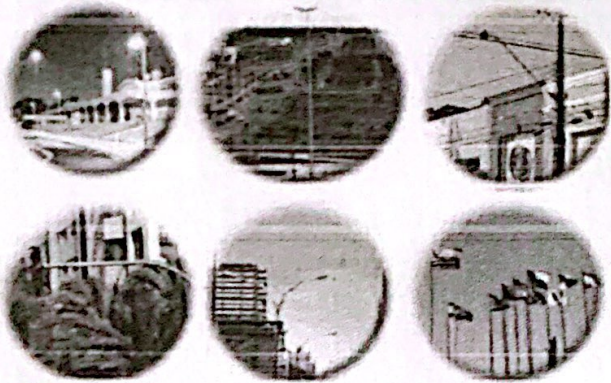
Terça-feira, 04/10/2022

[Início](#)

[A Empresa](#)

[Catálogo](#)

[Contato](#)



Postes de ferro Reto, Curvo simples, Curvo duplo e decorativos
Braços, Mastros e Cruzetas.



odo o Brasil !!!

[Clic aqui](#)