

# MANTA AMPHIBIA 3000 GRIP

Uma manta de impermeabilização completa. Essa é a melhor definição da **Amphibia 3000 GRIP** da Viapol, uma solução autorregenerativa, que reage ao contato com a água.

Impermeabiliza e protege estruturas de concreto subterrâneas ou no nível do térreo contra a umidade.

Descubra mais!

## Como funciona?

**Barreira estanque:** camada impermeável




**Núcleo:** camada de segurança superexpansiva, que tem poder de autorreparação em casos de perfuração

**Barreira ativa:** camada hidrorreativa de expansão controlada, que evita infiltrações laterais de água

## Benefícios

- ✓ Manta pré-fabricada
- ✓ Alta resistência contra: pressões hidrostáticas negativas, agentes naturais agressivos presentes no solo e ataque de raízes
- ✓ Rápida execução
- ✓ Proteção imediata (mesmo em regiões litorâneas)
- ✓ Tecnologia autocicatrizante

## Onde usar?

-  Edifícios residenciais ou industriais
-  Shopping centers
-  Obras públicas em geral

## Propriedades técnicas

<b>0,90 m de largura</b>
1,3 mm de espessura
0,90 m x 10 m (dimensões do rolo)
9 m <sup>2</sup> de rendimento
<b>1,80 m de largura</b>
1,3 mm de espessura
0,80 m x 20 m (dimensões do rolo)
36 m <sup>2</sup> de rendimento

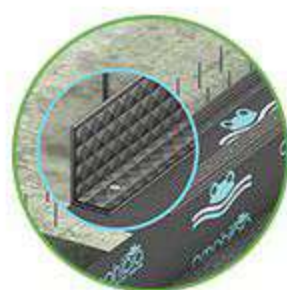
## DICAS PARA APLICAÇÃO



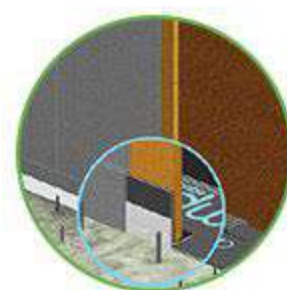
A superfície que irá receber a Manta Amphibia 3000 GRIP não pode ter protuberâncias, cavidades ou fluxos contínuos de água que possam prejudicar a vedação



A aplicação deve ser realizada por profissionais especializados



A Manta Amphibia 3000 GRIP deve ser protegida com geotêxtil de 250g/m<sup>2</sup> ou painéis de poliestireno/poliuretano, fazendo o aterro e compactando-o em camadas uniformes



Todas as juntas devem ser vedadas com perfis adequados



O produto não pode ser aplicado em temperaturas inferiores a 0°C e superiores a 35°C